

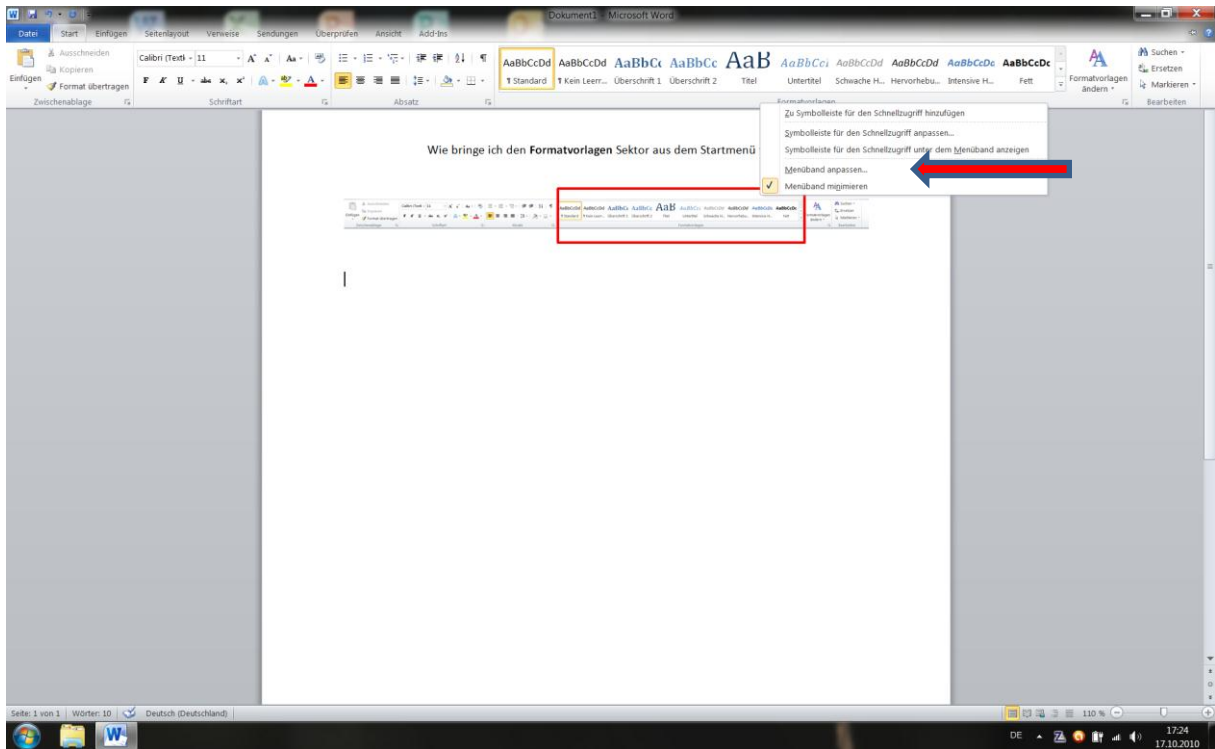
Wie bringe ich einen **Vorlagen** Sektor aus einer Menüleiste weg?

Zum Beispiel die Formatvorlage in der Startleiste.

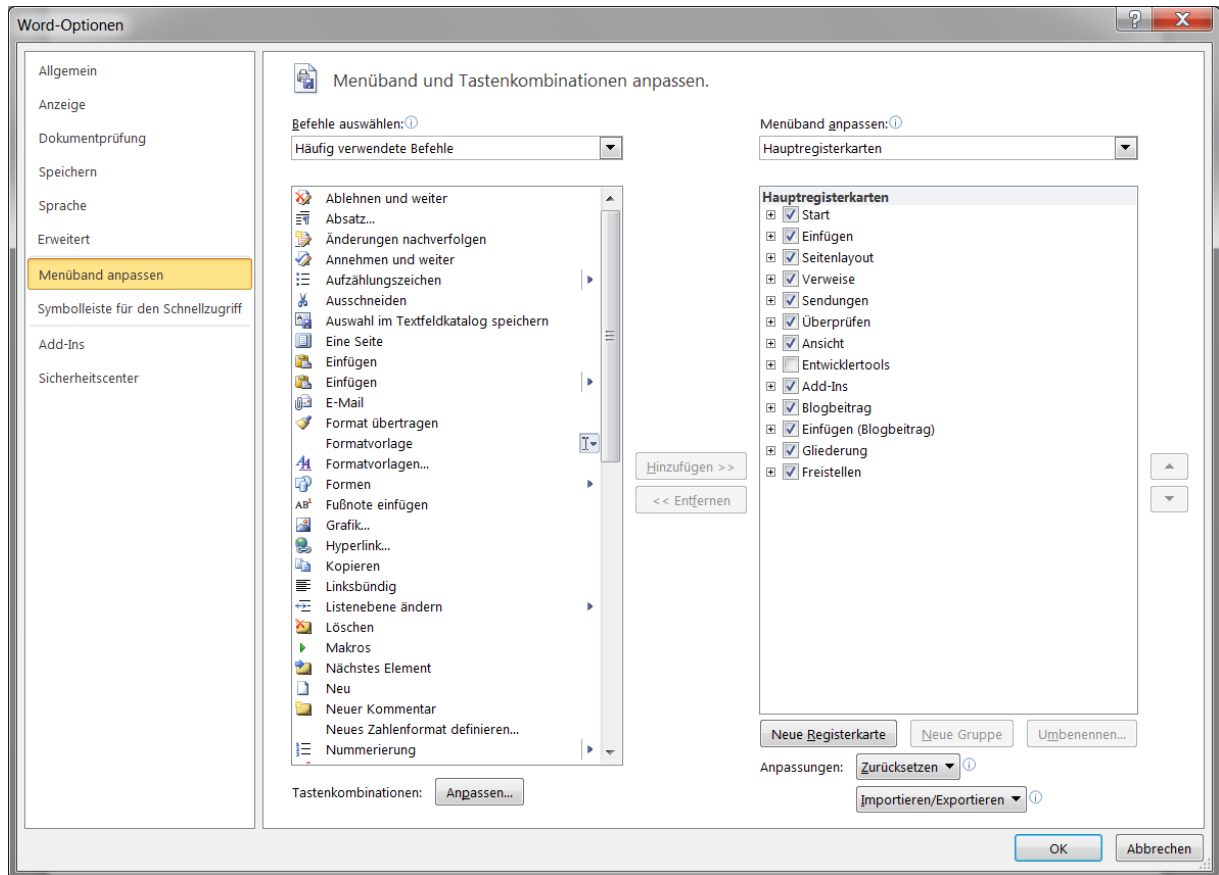


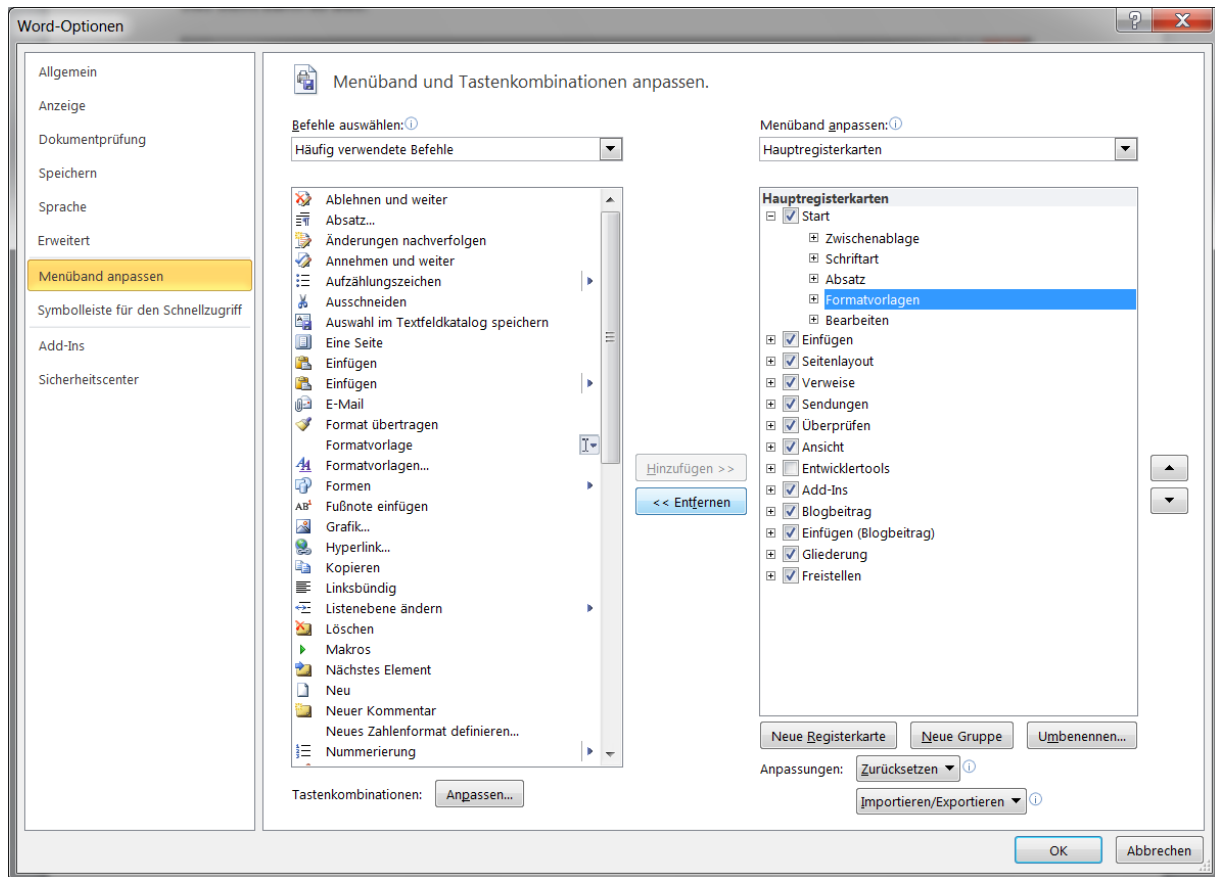
Hier mit der rechten Maustaste anklicken, um das Menü zu bekommen.

Zu diesem Zweck wählen wir **Menüband anpassen**.



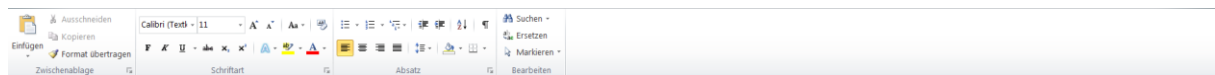
Das sieht dann so aus:





Noch einmal, langsamer:

Start anklicken – **Formatvorlagen** markieren – und mit **<< Entfernen** abschließen.

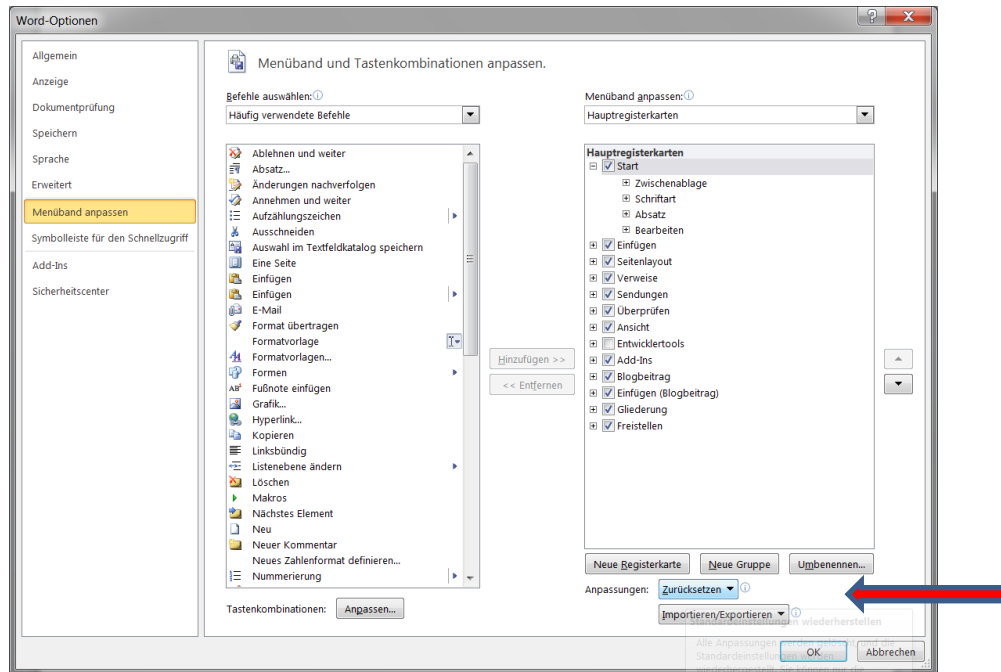


Und schon ist dieses Feld weg.

Der Weg zurück ist etwas anders, oder das Resultat ist anders.

Der beste Weg wieder zum Original zu kommen ist

..... mit **Zurücksetzen** und **Alle Anpassungen zurücksetzen** realisierbar.



Nur ausgewählte Registerkarte des Menübands zurücksetzen
Alle Anpassungen zurücksetzen