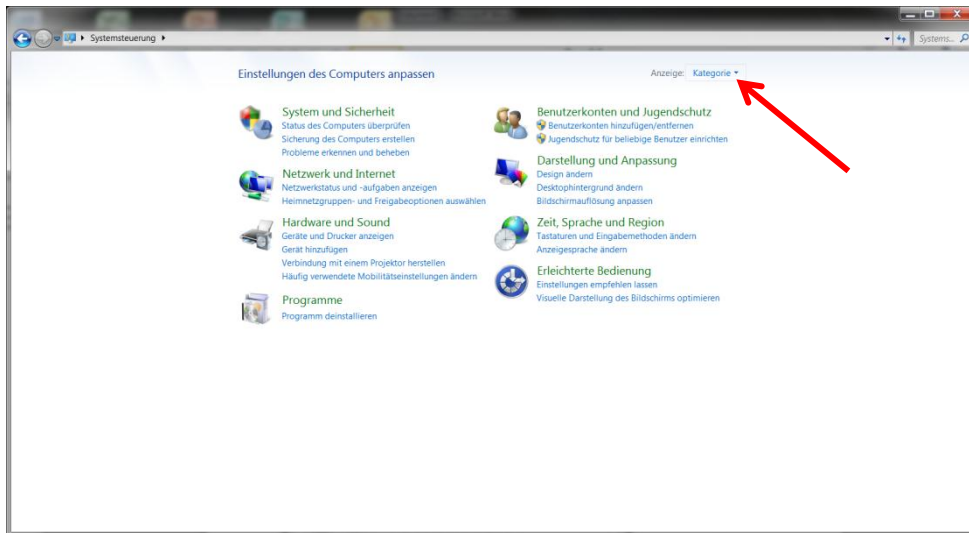


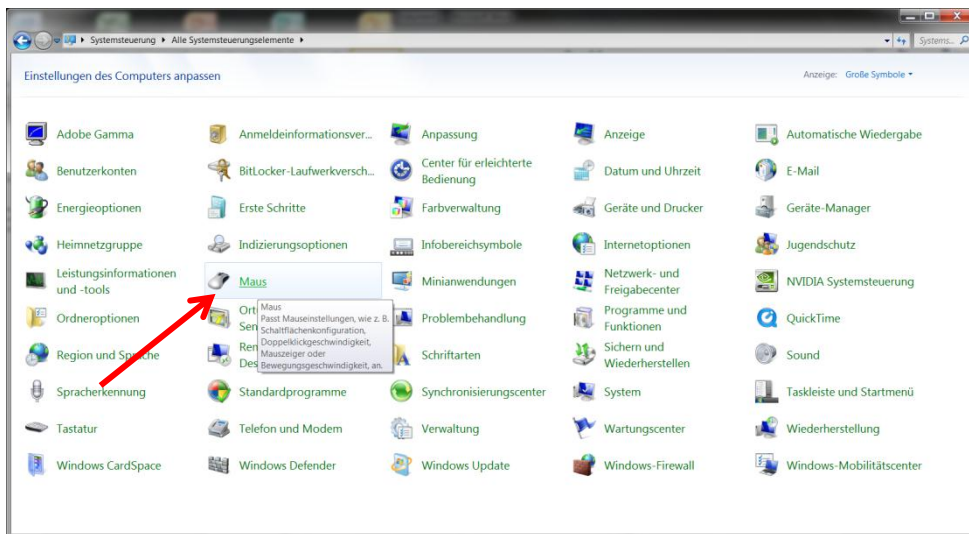
Mausposition automatisieren

Der Mauszeiger soll automatisch auf das nächste Eingabefeld springen

Systemsteuerung aufrufen

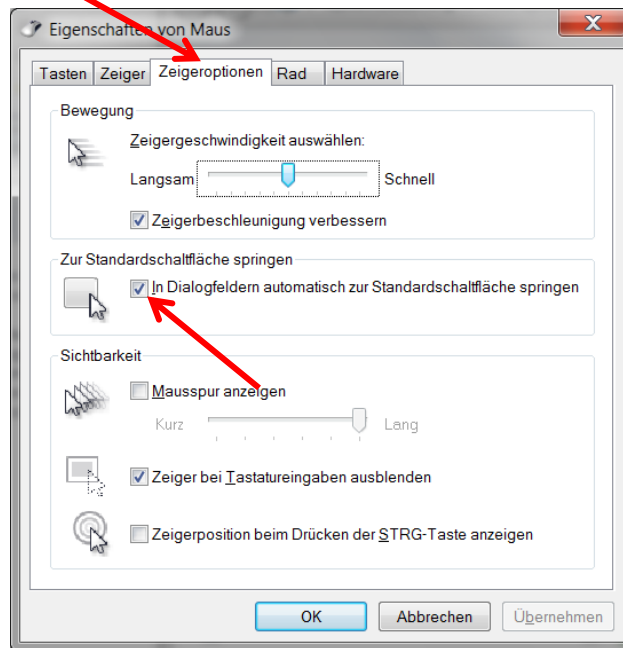


Ansicht ändern auf Große Symbole



Button **Maus** auswählen

Im neuen Fenster **Zeigeroptionen** auswählen



„Zur Standardschaltfläche springen“ Häkchen setzen