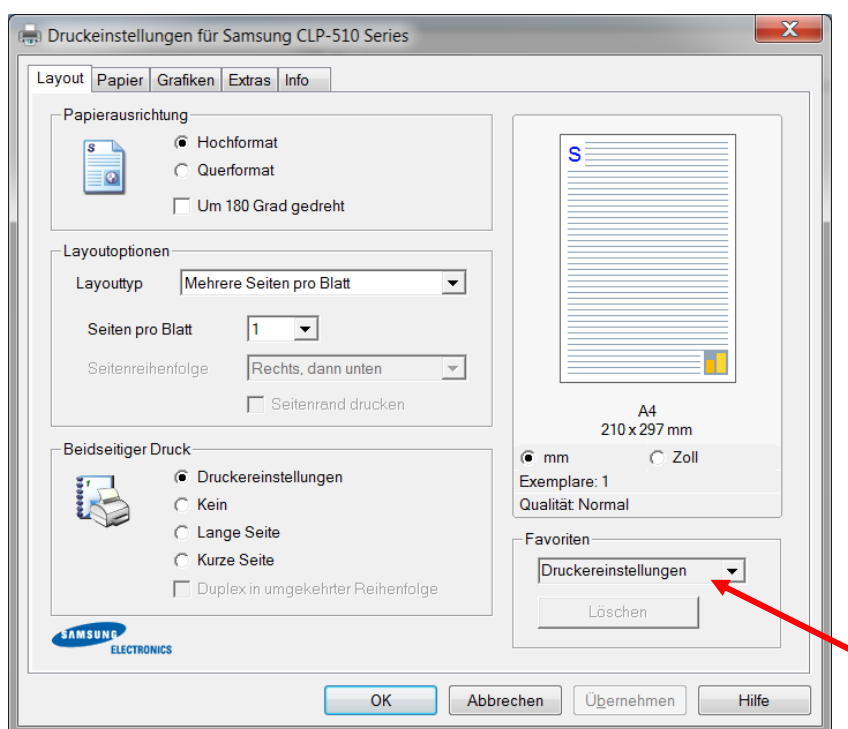


## Farbdruck unter Office 2010

Unter Office 2010 wird leider eine Grundeinstellung zum Drucken verwendet unabhängig der vorgenommenen Einstellungen vor dem Druck. Auch die Einstellungen unter Office haben keine Wirkung! – Bug, wird vielleicht einmal mit einem Update behoben.

Abhilfe: Man legt sich für die verschiedenen Einstellungen eigene Namen zu und speichert sie unter **Favoriten** im Menü **Druckeinstellungen**.



Die sichere Einstellung ist, wenn man die gewünschten Parameter unter „Druckereinstellung“ speichert und vor dem Druck unter „Druckereinstellungen / Favoriten“ anwählt.

Ich habe folgende Einstellungen gespeichert:

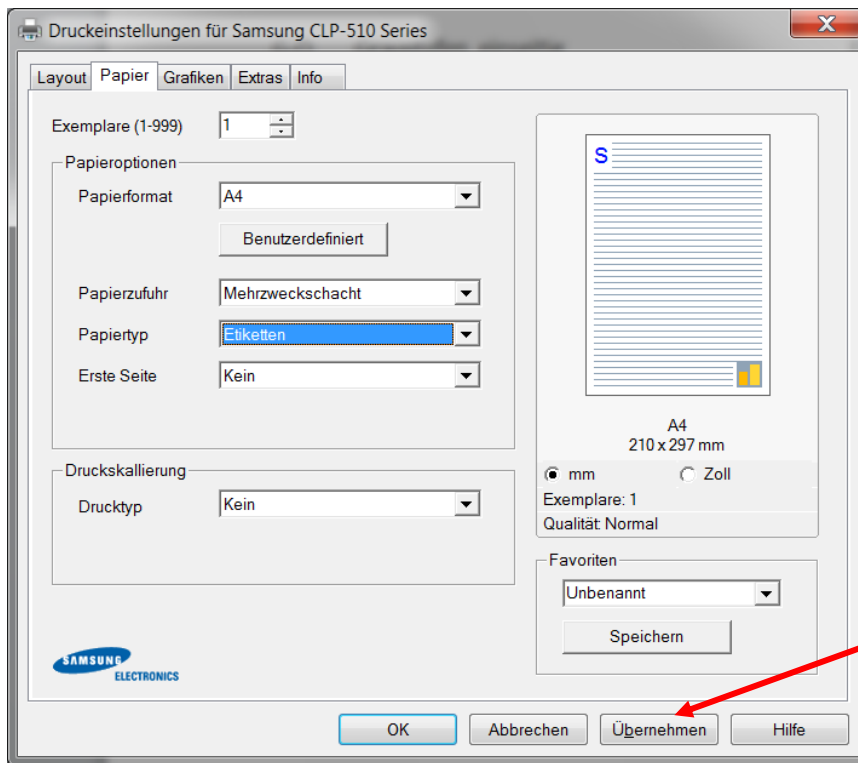
|     |                                    |     |                               |
|-----|------------------------------------|-----|-------------------------------|
| G-O | Graustufen einseitig               | F-O | Farbe einseitig               |
| G-L | Graustufen doppelseitig Langeseite | F-L | Farbe doppelseitig Langeseite |
| G-K | Graustufen doppelseitig Kurzeseite | F-K | Farbe doppelseitig Kurzeseite |

Es sind bei meinem Drucker 6 verschiedene Varianten einzuspeichern!

Ob Hoch- oder Querformat wird durch die Ausrichtung in Word bestimmt.

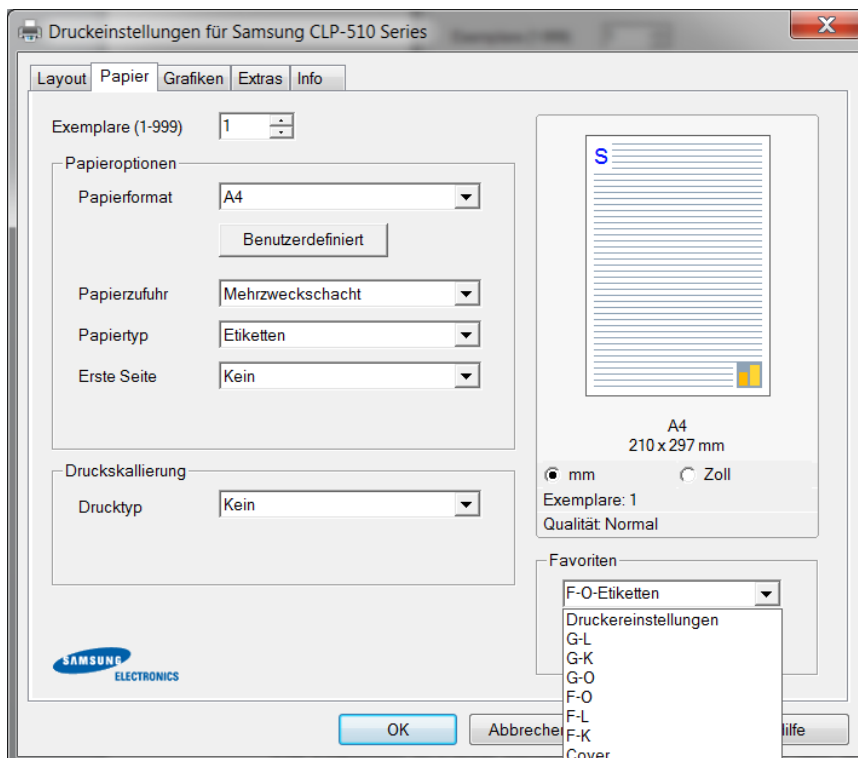
Alle Einstellungen nur für Normalpapier! Sonderpapiere sind getrennt zu speichern!

Je mehr ein Drucker kann umso aufwändiger wird das Ganze.



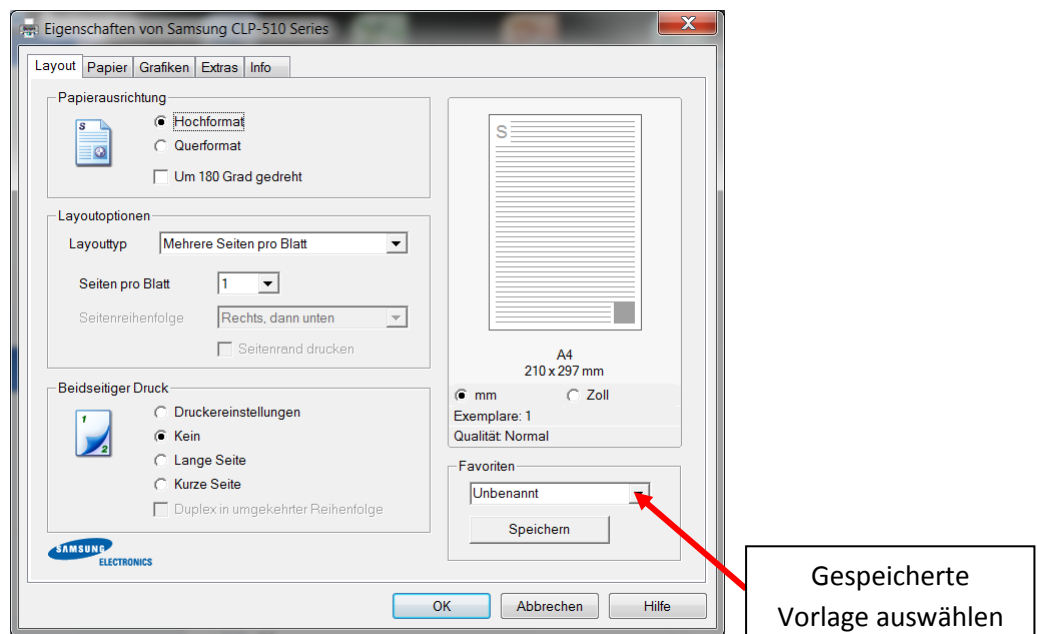
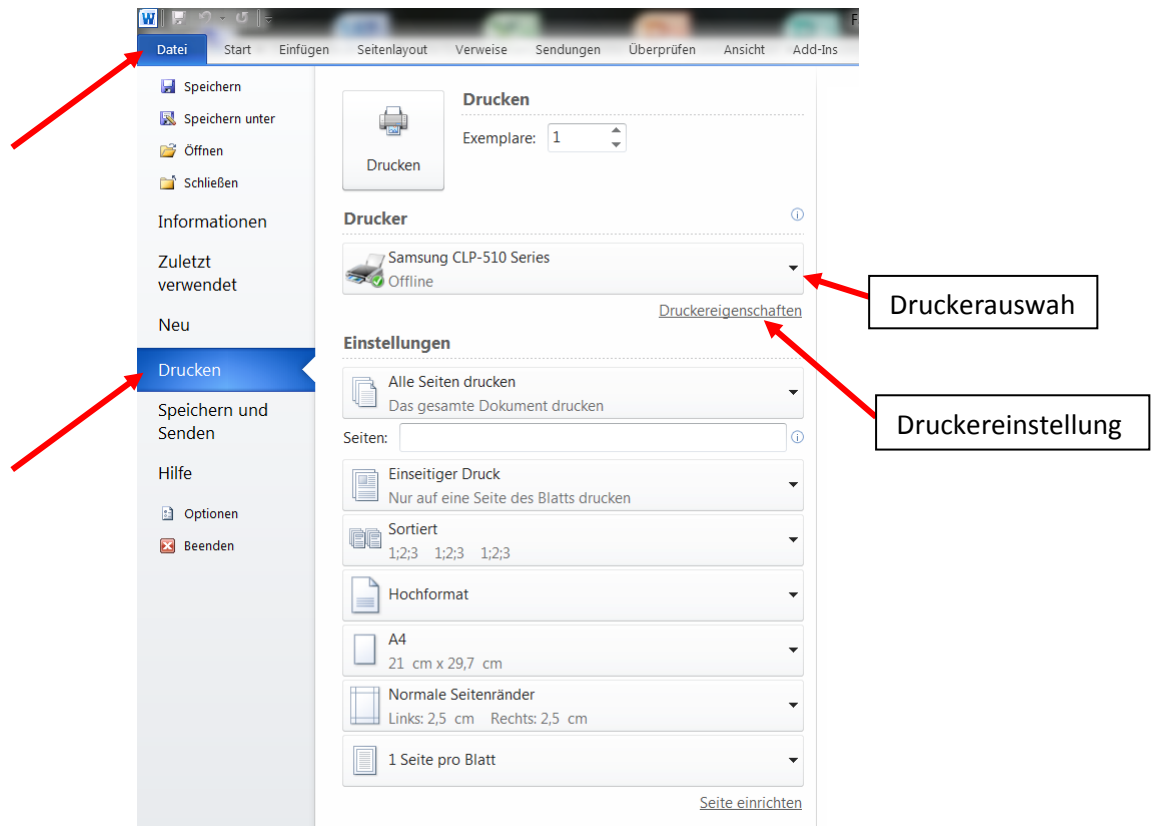
Man muss ebenso die Papierart, die Grafikeigenschaften u.s.w. einstellen. Bitte nicht auf **Übernehmen** vergessen bevor man OK oder Speichern betätigt!

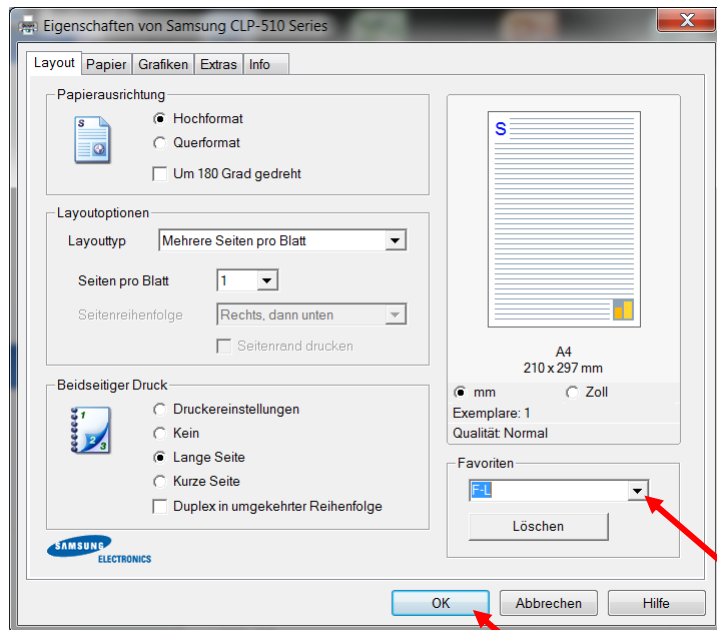
Für Etiketten in Farbe einseitiger Druck würde ich den Namen **F-O-Etiketten** vergeben und dann speichern.



## Beispiel:

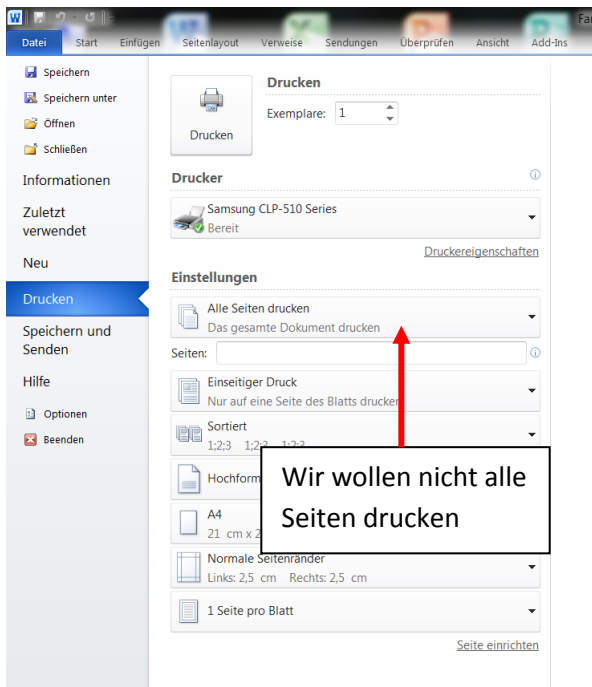
Ich werde dieses Dokument jetzt drucken. Ich benötige die Blätter 1 und 2 doppelseitig in Farbe.



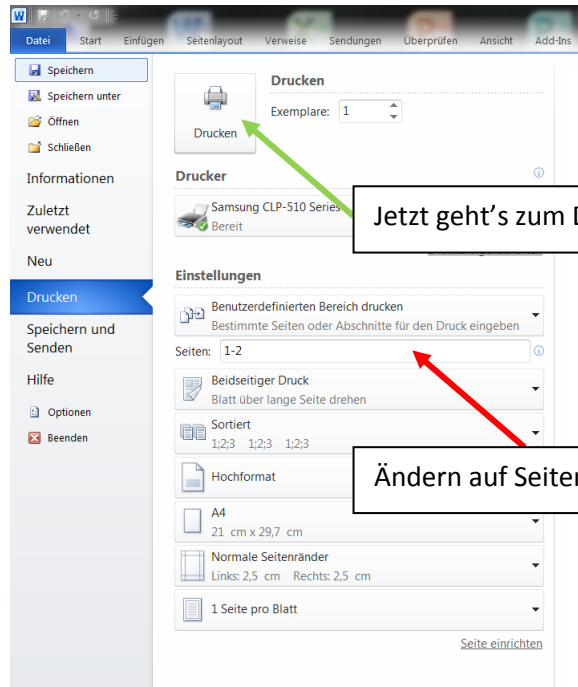


Auswahl getroffen

und bestätigen



Wir wollen nicht alle Seiten drucken



Jetzt geht's zum Drucker

Ändern auf Seiten 1-2

ES FUNKTIONIERT!