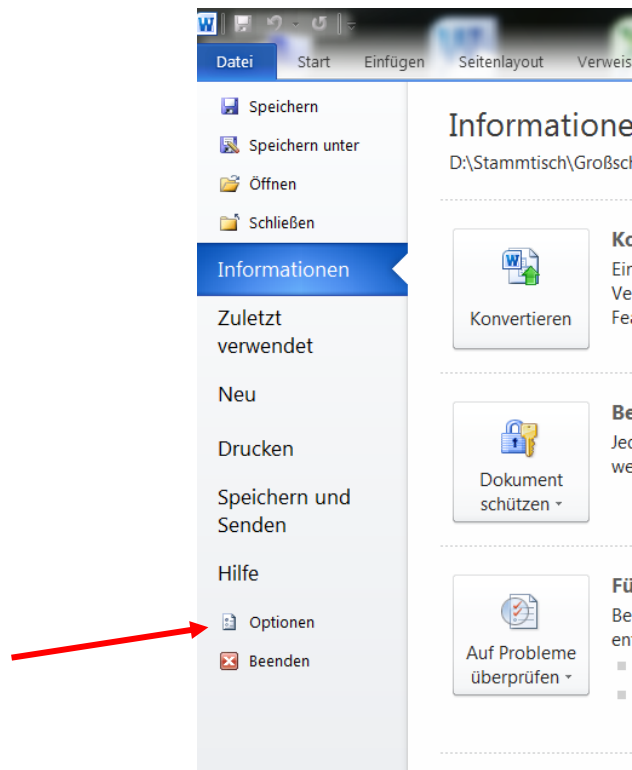


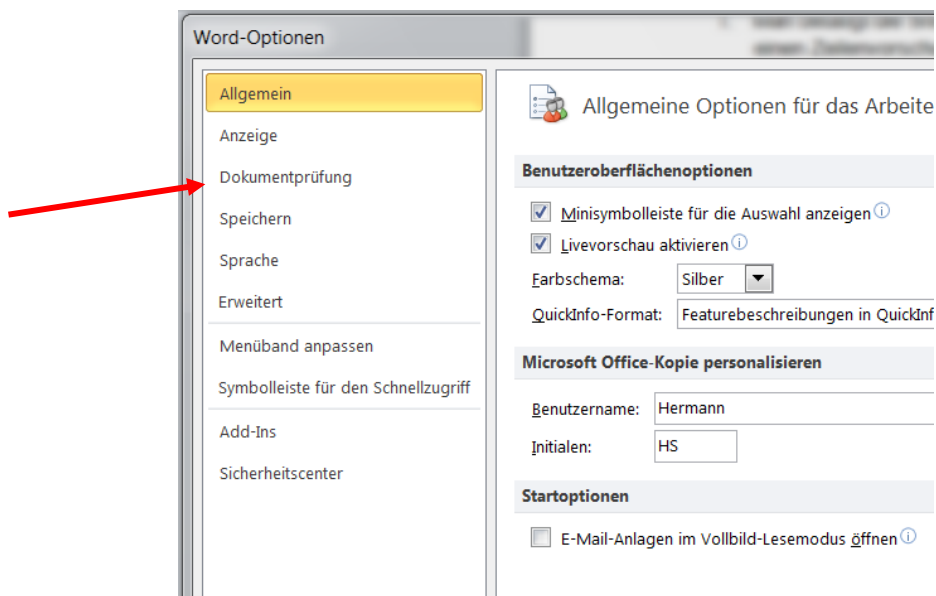
## Thema: Autokorrektur in Word 2007

Um nach einem Zeilenvorschub (Enter) die automatische Umschaltung auf Großbuchstaben zu verhindern gibt es zwei Möglichkeiten.

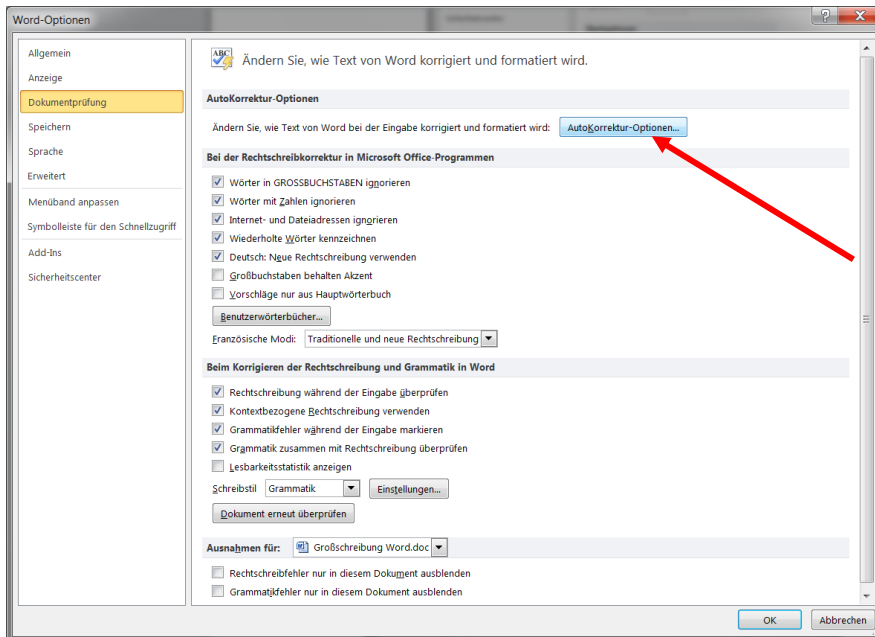
1. Man betätigt die Shift-Taste und dazu die Enter-Taste. Word erkennt nun, dass es sich um einen Zeilenvorschub und nicht um einen neuen Absatz, gleich neuer Satz, handelt.
2. Microsoft-Symbol anklicken und im erscheinenden Menü **Word-Optionen** auswählen.



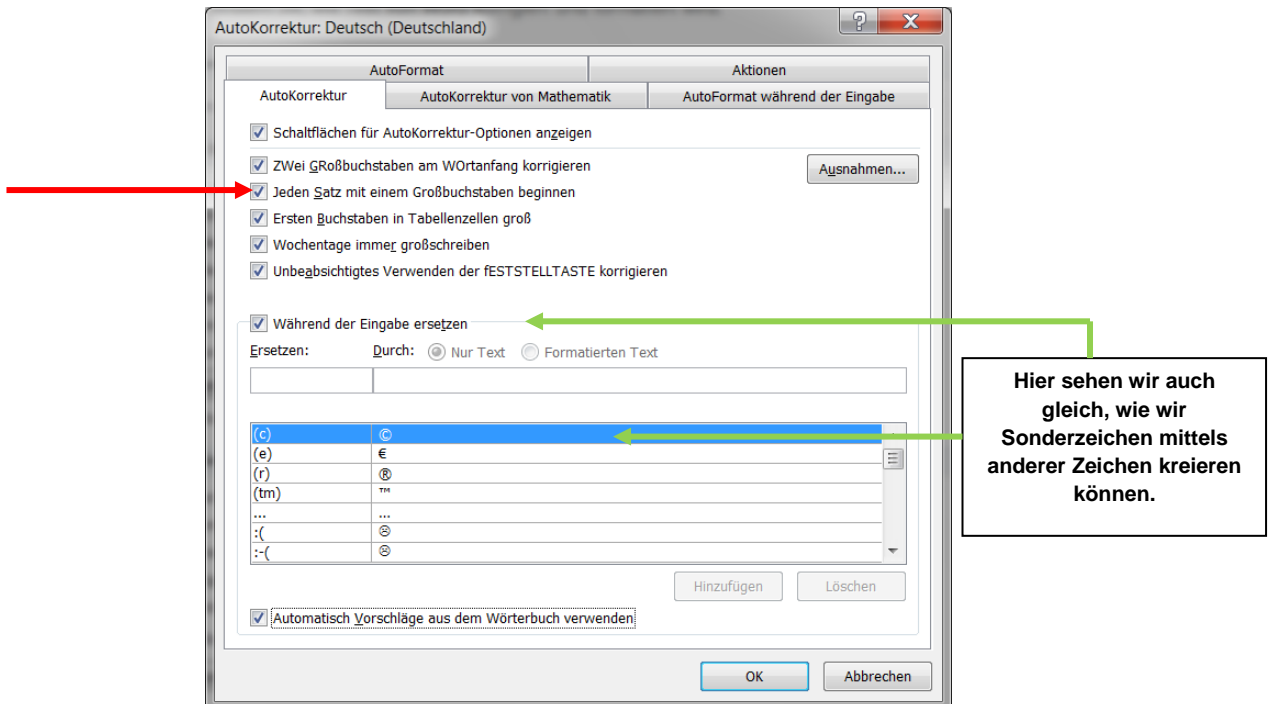
Es erscheint das Menü Word-Optionen in dem wir uns **Dokumentenüberprüfung** aussuchen.



Dort klicken wir **Autokorrektur Optionen** an.



Und im nächsten Menü nehmen wir den Haken **Jeden Satz mit einem Großbuchstaben beginnen** heraus.



*Das war die ganze Hexerei!*